



Sales Sheet
 ข้อมูลสำคัญของผลิตภัณฑ์


สินเชื่อเช่าซื้อรถจักรยานยนต์มือสอง > สินเชื่อสำหรับบุคคลธรรมดาที่มีความประสงค์จะซื้อรถจักรยานยนต์มือสอง แต่ไม่ต้องการชำระค่ารถทั้งหมดเป็นเงินสดในคราวเดียว โดยผู้เช่าซื้อจะผ่อนชำระเงินค่าเช่าซื้อคิดอัตราดอกเบี้ยแบบคงที่ ชำระค่างวดเท่ากันตลอดอายุสัญญาให้กับบริษัท โดยจะโอนกรรมสิทธิ์ในรถจักรยานยนต์ดังกล่าวให้ผู้เช่าซื้อเมื่อชำระเงินค่างวดครบตามที่กำหนดไว้ในสัญญา




วงเงินสินเชื่อ และอัตราส่วนวงเงินสินเชื่อสูงสุด ต่อหลักประกันไม่เกิน 105 % ของราคาหน้าโรงงานของรถใหม่ (ตามหลักเกณฑ์และเงื่อนไข)



ระยะเวลาการเช่าซื้อสูงสุด 48 งวด**
 **ตามหลักเกณฑ์ และเงื่อนไขของบริษัท

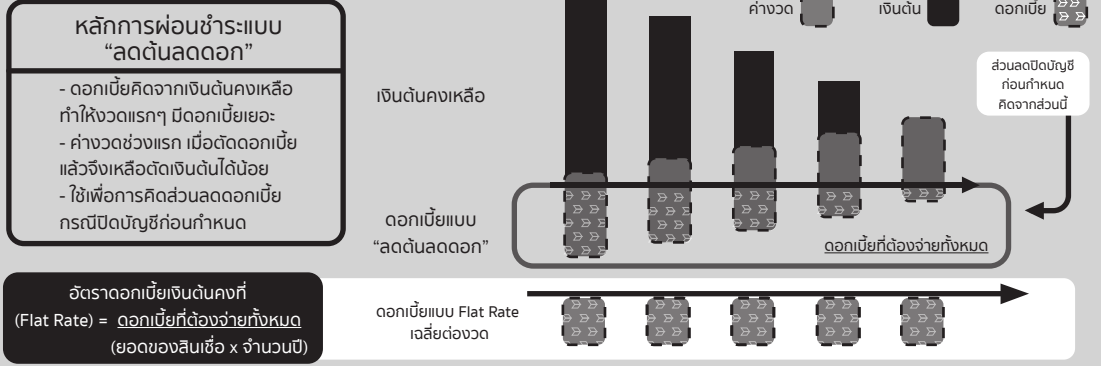


ประเภทของการผ่อนชำระ: ผ่อนชำระค่างวดทุกเดือน



อัตราดอกเบี้ย และการคำนวณ
 - อ้างอิงตามประกาศบริษัท
 - การคำนวณแบบรายงวดเป็นแบบอัตราดอกเบี้ยเงินต้นคงที่ (Flat Rate)
 - การผ่อนชำระคิดแบบลดต้นลดดอก

สูตรการคำนวณ และตัวอย่างการคำนวณอัตราดอกเบี้ยเงินต้นคงที่



อัตราดอกเบี้ยเงินต้นคงที่ (Flat Rate) = ดอกเบี้ยที่ต้องจ่ายทั้งหมด (ยอดของสินเชื่อ x จำนวนปี)

ค่าใช้จ่ายที่ต้องจ่าย นอกจากค่างวด

ตัวอย่าง ลูกค้าต้องการซื้อรถจักรยานยนต์ 50,000 บาท เงินดาวน์ 10,000 บาท ยอดขอสินเชื่อเช่าซื้อ 40,000 บาท (เงินต้นที่ต้องผ่อน) อัตราดอกเบี้ย 1% ต่อเดือน ผ่อน 48 เดือน (4 ปี) อัตราเบี้ยปรับชำระล่าช้า 5% ต่อปีโดยลูกค้าชำระปกติในงวดแรก แต่ในงวดที่ 2 ลูกค้าไม่มาชำระ:

ดอกเบี้ยที่ต้องชำระทั้งหมด = 40,000 x 1% x 48 (เดือน) = 19,200 บาท

| งวด | ชำระปกติ | ค่างวด | ไม่มาชำระ | เบี้ยปรับ | ชำระปกติ |
|--------|----------|--------|-----------|-----------|----------|
| งวดแรก | ชำระปกติ | ค่างวด | | | ชำระปกติ |
| งวด 2 | | | ไม่มาชำระ | เบี้ยปรับ | |
| งวด 3 | | | | | ชำระปกติ |

ค่างวด = ยอดขอสินเชื่อเช่าซื้อ + ดอกเบี้ยที่ต้องชำระทั้งหมด / จำนวนงวด

= (40,000 + 19,200) / 48

= 1,233 + VAT = 1,320 บาทต่อเดือน (รวม VAT)

ค่าติดตามทวงถามหนี้
 (มากกว่า 1 เดือนต่อรอบการทวงถาม)
 ค่า 1 งวด = 50 บาท
 ค่า 2 งวดขึ้นไป = 100 บาท
 ลงพื้นที่ด้วย บวกเพิ่มอีก 400 บาท

ดอกเบี้ยผิดนัดชำระ:

ค่างวดต่อเดือน 1,233 แบ่งเป็นเงินต้น 833 ดอกเบี้ย 400

= ค่างวด x (วันที่ค้าง/365) x อัตราเบี้ยปรับ

1,320 x (30/365) x 5% = 5.42 บาท

เพื่อประโยชน์สูงสุดกับท่าน ควรผ่อนชำระค่างวดให้ตรงวันที่กำหนดตามสัญญา
หากผิดนัดชำระ: ผู้เช่าซื้อจะต้องชำระเบี้ยปรับและค่าใช้จ่ายในการติดตามทวงถามหนี้ด้วย

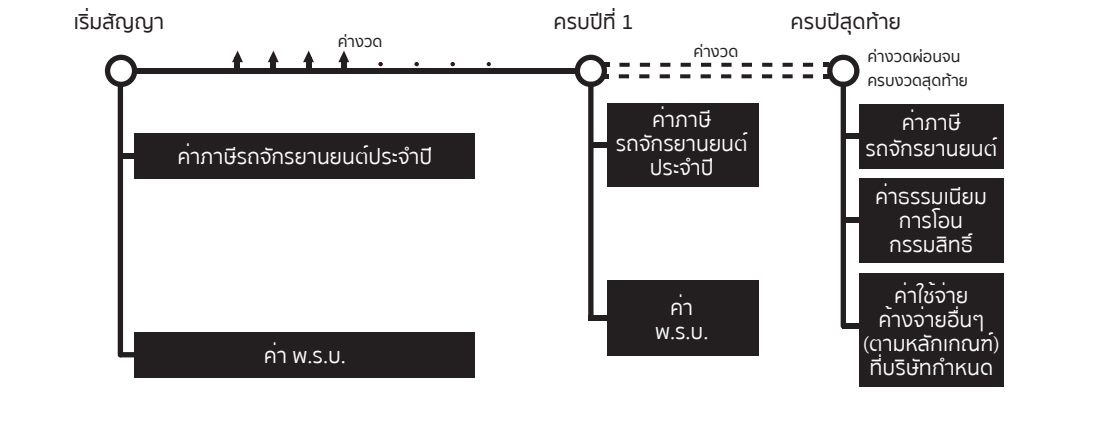
การคิดเบี้ยปรับ

หากผิดนัดชำระค่างวด!! จะถูกคิดเบี้ยปรับชำระค่างวดสูงสุดไม่เกิน 5% ของจำนวนเงินค่างวดที่ผิดนัดชำระ และอาจมีค่าติดตามทวงหนี้ โดยอาจมีการนำ ค่างวดมาหักเบี้ยปรับ และค่าทวงหนี้ก่อนนำเงินที่เหลือไปชำระค่างวดต่อไป

กรณีผิดนัดชำระค่างวดติดต่อกัน 3 งวด อาจถูกบอกเลิกสัญญา และยึดรถได้ และมีค่าติดตามทวงถามหนี้

ปิดบัญชีก่อนกำหนด

- กรณีชำระค่างวดมาแล้วไม่เกินหนึ่งในสามของค่างวดเช่าซื้อที่ระบุไว้ในสัญญา จะได้รับส่วนลดไม่น้อยกว่า 60% ของดอกเบี้ยที่ยังไม่ถึงกำหนดชำระ
- กรณีชำระค่างวดมาแล้วไม่น้อยกว่าหนึ่งในสามแต่ไม่เกินสองในสามของค่างวดเช่าซื้อที่ระบุไว้ในสัญญา จะได้รับส่วนลดไม่น้อยกว่า 70% ของดอกเบี้ยที่ยังไม่ถึงกำหนดชำระ
- กรณีชำระค่างวดมาแล้วเกินกว่าสองในสามของค่างวดเช่าซื้อที่ระบุไว้ในสัญญา จะได้รับส่วนลดทั้งหมดของดอกเบี้ยที่ยังไม่ถึงกำหนดชำระ



สามารถตรวจสอบค่าธรรมเนียม และค่าใช้จ่ายต่าง ๆ ได้ที่ www.cimbthaiauto.com

ประกันภัยรถจักรยานยนต์ที่ต้องการทำเพื่อขอสินเชื่อ

| | | |
|---|--|---|
| 1. ประกันภัยรถจักรยานยนต์ภาคบังคับ (ว.ส.บ.) | เพื่อคุ้มครองและให้ความช่วยเหลือแก่ผู้ขับขี่/ผู้โดยสารที่อยู่ในหรือบนรถที่ประสบภัยจากรถ | เจ้าของรถต้องทำตามกฎหมาย |
| 2. ประกันภัยรถจักรยานยนต์ภาคสมัครใจ | เพื่อคุ้มครองความรับผิดชอบต่อบุคคลภายนอก ความเสียหาย/สูญหายของตัวรถ การประกันอุบัติเหตุส่วนบุคคล การประกันภัย ค่ารักษาพยาบาลของผู้ขับขี่และผู้โดยสาร | ต้องทำเนื่องจากข้อกำหนดของสัญญาเช่าซื้อ |

คำถามเกี่ยวกับการเช่าซื้อรถจักรยานยนต์ที่ทุกคนควรรู้

Q : กรณีลูกค้ามาปิดบัญชีก่อนกำหนด ลูกค้าได้ส่วนลดเท่าไร และมีวิธีคำนวณอย่างไร

A: เมื่อผู้เช่าซื้อรถจักรยานยนต์ประสงค์จะปิดบัญชี จะได้รับส่วนลดดอกเบี้ยที่ยังไม่ถึงกำหนดชำระ* ซึ่งก็คือดอกเบี้ยที่คำนวณจากจำนวนงวดคงเหลือที่ยังไม่ถึงกำหนดชำระ ดูได้จากตารางแสดงภาระหนี้ตามสัญญาเช่าซื้อ ที่บริษัทได้แนบให้พร้อมกับสัญญาในครั้งแรก

Q : กรณีลูกค้าค้างชำระค้างงวดติดต่อกัน 3 งวด

A: บริษัทจะออกหนังสือบอกเลิกสัญญา หลังจากนั้น 30 วัน บริษัทจะยึดรถจากลูกค้าขายทอดตลาด

** อัตราส่วนลด คิดตามจำนวนงวดที่ได้ชำระมาแล้ว

- กรณีชำระค้างงวดมาแล้วไม่เกินหนึ่งในสาม จะได้รับส่วนลดไม่น้อยกว่า 60%
- กรณีชำระค้างงวดมาแล้วไม่น้อยกว่าหนึ่งในสามแต่ไม่เกินสองในสาม จะได้รับส่วนลดไม่น้อยกว่า 70%
- กรณีชำระค้างงวดมาแล้วเกินกว่าสองในสาม จะได้รับส่วนลดทั้งหมด

Q : ความรับผิดชอบของลูกค้าหลังรถถูกยึดมาขายทอดตลาด

A: ลูกค้ามีการต้องรับผิดชอบค่าทวงถามหนี้ ค่าธรรมเนียมการขายทอดตลาด และภาระหนี้คงค้างทั้งหมด
หลังขายทอดตลาด

- ถ้ามีเงินเหลือจากการหักชำระหนี้ จะคืนเงินให้ลูกค้าต่อไป
- หากได้ราคาน้อยกว่าหนี้ที่ค้างชำระอยู่ตามสัญญาเช่าซื้อลูกค้ายังต้องรับผิดชอบภาระหนี้ที่เหลือจนครบทั้งหมด

ภาระหนี้ที่ลูกค้าจะต้องชำระในกรณีปิดบัญชี

ยอดหนี้เงินต้นคงเหลือ
+ ดอกเบี้ยที่ยังไม่ถึงกำหนดชำระหักส่วนลด** (คำนวณตามระบบบัญชีแบบลดต้นลดดอก หรือ Effective rate)
+ ภาษีมูลค่าเพิ่ม
+ ค่าใช้จ่ายอื่น (ถ้ามี)

* ตามประกาศของสำนักงานคณะกรรมการคุ้มครองผู้บริโภค (สคบ.)

บริการส่งเอกสารใบแจ้งการชำระเงิน (E-Statement) ผ่านช่องทางอิเล็กทรอนิกส์

ข้อตกลงและเงื่อนไขในการขอรับเอกสารผ่านช่องทางอิเล็กทรอนิกส์ ดังต่อไปนี้

1. ส่งเอกสารทาง Email Address เอกสารจะถูกส่งในรูปแบบ PDF
2. การขอรับเอกสารทางอิเล็กทรอนิกส์ ไม่ตัดสิทธิ์บริษัทในการส่งเอกสารโดยวิธีอื่นตามที่บริษัทเห็นสมควร

Q : ประโยชน์ของการทำประกันภัย

A: ให้ความคุ้มครองความเสียหายต่อทรัพย์สินที่เกิดขึ้น อันเนื่องจากอุบัติเหตุ รถหาย ไฟไหม้และภัยอื่นๆ ที่ระบุไว้ในกรมธรรม์

Q : บังคับลูกค้าให้ทำประกันภัยที่กำหนดหรือไม่

A: ลูกค้ามีสิทธิ์เลือกที่จะทำประกันภัยกับบริษัท ประกันภัยนำชื่อที่รายอื่นๆ ได้ โดยระบุรายละเอียดในกรมธรรม์ให้บริษัทเป็นผู้รับผลประโยชน์ตลอดอายุสัญญาเช่าซื้อ

Q : ลูกค้าต้องประกันภัยด้วยทุนประกัน และระยะเวลาคุ้มครองเท่าไร

A: ทุนประกันภัยไม่น้อยกว่ายอดวงเงินเช่าซื้อรถทั้งหมด และไม่ต่ำกว่า 100% ของราคาค่าหน้าโรงงานตามจำนวนปีที่ลูกค้าเลือกทำ

Q : ทำทุนประกันภัยต่ำกว่ามูลค่ารถ จะเกิดอะไรขึ้น

A: กรณีทำทุนประกันต่ำกว่ามูลค่ารถ จะได้รับค่าสินไหมตามสัดส่วนความเสียหายจริงเทียบกับทุนประกันภัย

Q : ผู้ขับรถไม่มีหรือไม่เคยมีใบอนุญาตขับรถ ประกันภัยรถจักรยานยนต์ภาคสมัครใจจะคุ้มครองหรือไม่

A: ประกันไม่คุ้มครองรถคันที่เอาประกันภัย

Q : ความคุ้มครองเรื่อง พรบ. จะเกิดเมื่อใด

A: เมื่อลูกค้าชำระเงินผ่านเอกสารการชำระเงินค่าพรบ. ของบริษัทฯ วันเริ่มคุ้มครองกำหนดเป็นวันทำการถัดไป

ประกันภัยที่ไม่จำเป็นต้องทำเพื่อขอสินเชื่อ แต่อาจมีประโยชน์กับท่าน

| | | |
|--------------------------------------|---|---|
| 3. ประกันชีวิตคุ้มครองวงเงินสินเชื่อ | ประกันชีวิตเพื่อคุ้มครองวงเงินสินเชื่อรถจักรยานยนต์มือสองหากผู้กู้เสียชีวิต บริษัทประกันภัยจะเป็นผู้รับผิดชอบชำระหนี้ตามวงเงินประกันแทนผู้เช่าซื้อตามเงื่อนไขที่ระบุไว้ในกรมธรรม์ | ควรจะทำเพื่อประโยชน์เวลาเกิดความสูญเสีย |
|--------------------------------------|---|---|

ข้อควรทราบ

- บริษัทจะนำส่งใบแจ้งการชำระเงิน และใบเสร็จการชำระเงินให้ลูกค้า ผ่านช่องทางไปรษณีย์ ตามที่อยู่การจัดส่งเอกสารที่แจ้งไว้เมื่อตอนสมัครสินเชื่อ
- บริษัทขอสงวนสิทธิ์ในการแก้ไข/เปลี่ยนแปลงเงื่อนไข ข้อตกลงในการให้บริการ หากท่านมีข้อสงสัย หรือต้องการข้อมูลเพิ่มเติม สามารถดูรายละเอียดได้ที่ www.cimbthaiauto.com หรือติดต่อ CIMB THAI AUTO Call Center 02 684 6500
- ท่านสามารถศึกษารายละเอียดข้อตกลงและเงื่อนไขเพิ่มเติมเช่น ดอกเบี้ยผิดนัดชำระ การปิดบัญชีก่อนกำหนด ซึ่งแสดงในข้อตกลงและเงื่อนไขในสัญญาเช่าซื้อ ข้อ 18 และ ข้อ 19.3 ที่บริษัทส่งให้กับผู้เช่าซื้อภายหลังที่สินเชื่อได้รับการอนุมัติ

ได้มีการอธิบายลูกค้าตาม Sales Sheet เรียบร้อยแล้ว

ลงชื่อ.....ผู้นำเสนอผลิตภัณฑ์
(.....)ตัวบรรจง

